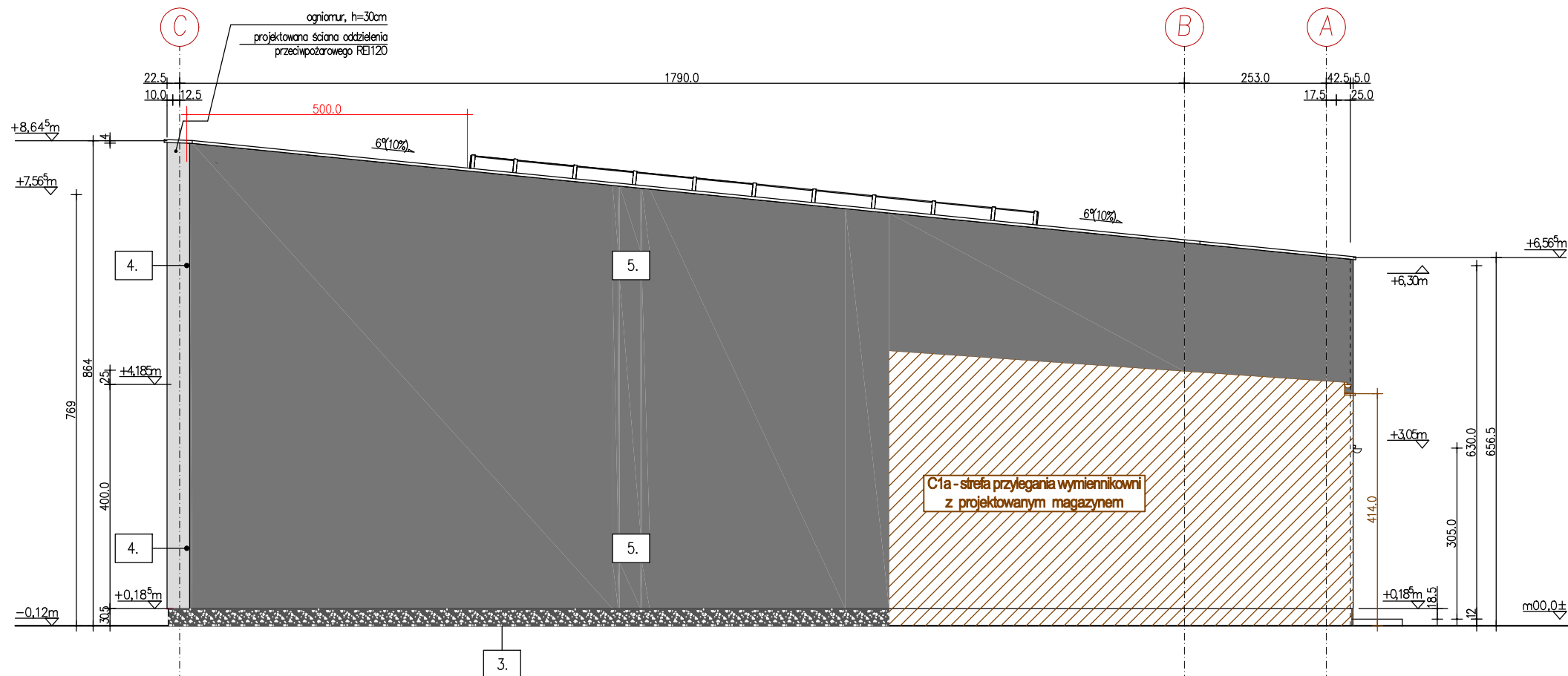
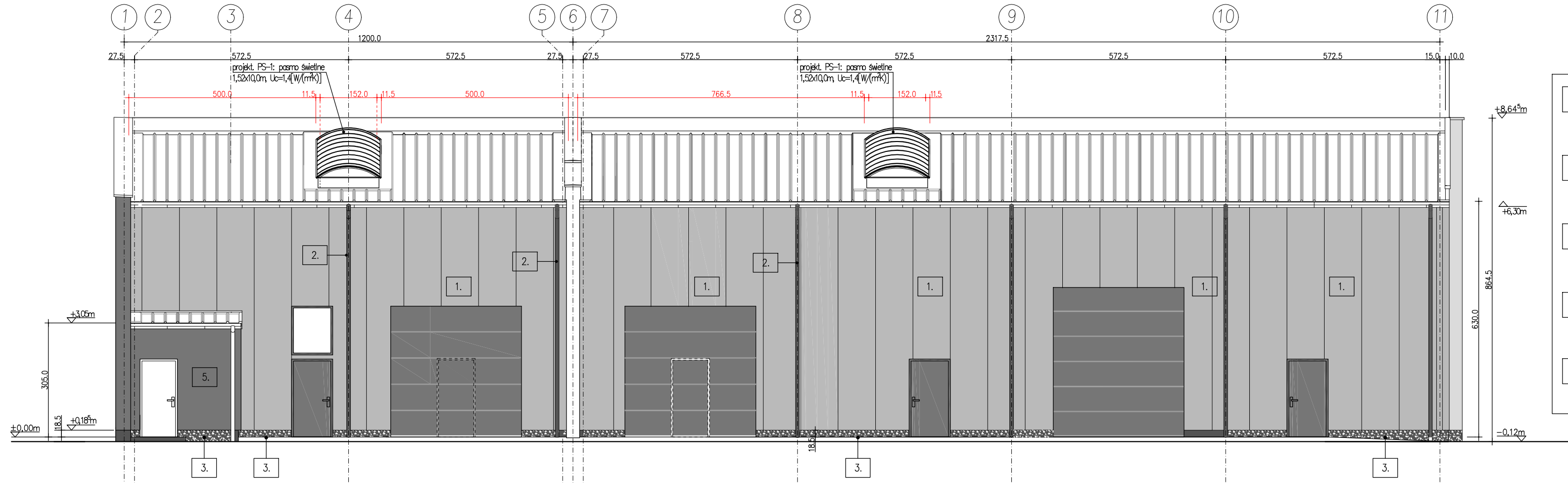


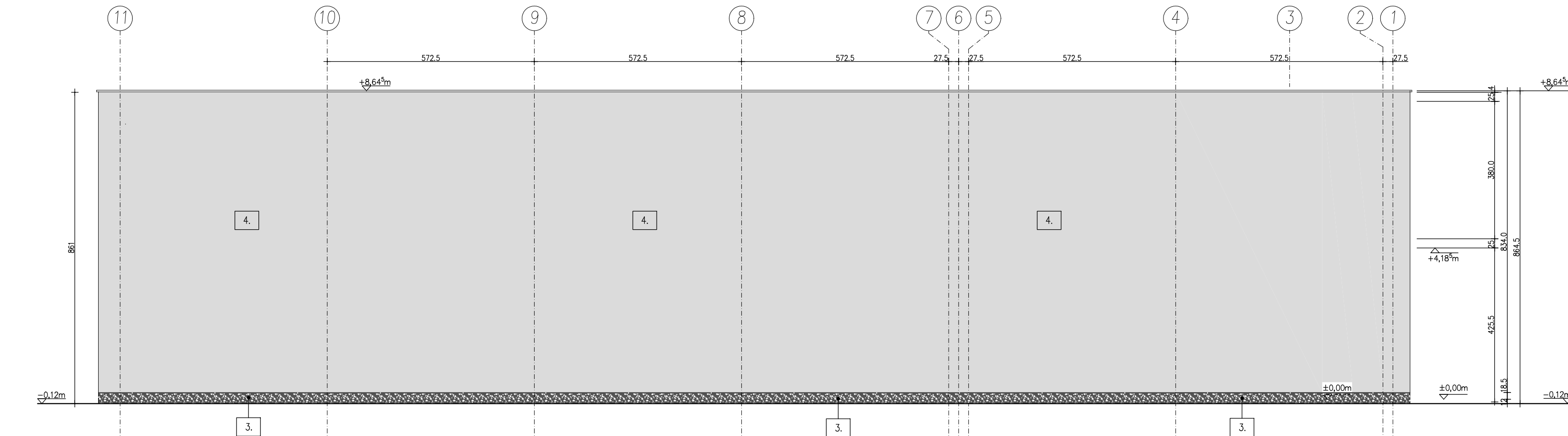
elewacja północno-wschodnia (od ul. Poprzecznej)



elewacja południowo-zachodnia (przyleganie z kotłownią)



elewacja południowo-wschodnia (frontowa)



elewacja północno-zachodnia (tylna)

1. — kolorystyka płyt warstwowych (ściennych i dachowych)
RAL 9006
(białe aluminium)
2. — kolorystyka obróbek blacharskich (opierzenia płyt dachowych, parapety, rynny i rury spustowe, stolarka okienna i drzwiowa)
RAL 7016
(antracytowy)
3. — tynk w części cokołowej budynku mozaikowy (kolorystyka-grafit);
M344 Vesuvius
firmy Baumit
4. — tynk cienkowarstwowy niepalny na płaszczyznach z płyt z wełny mineralnej;
kolor tynku:
(jasny popiel)
5. — tynk cienkowarstwowy
kolor tynku:
(grafitowy)

SUPERVISION

USŁUGI INŻYNIERSKIE
dr inż. Radosław Wartacz
42-240 Kościelec
ul. Mykanowska 1

UZGODNIENIA, UWAGI, LEGENDA:

UWAGA:

Wszystkie wymiary sprawdzić na budowie.
Wszystkie zmiany konsultować z projektantem.
Projekt wraz z opisem podlega ochronie praw autorskich.
Zabrania się kopiowania i przetwarzania bez zgody autora.

PRZEDMIOT OPRACOWANIA:

"Budowa powiatowego magazynu zarządzania kryzysowego. Rozbiórka budynków: dydaktyczno-warsztatowego, magazynowego i gospodarczo-garażowego."

ADRES:

42-100 Kłobuck, ul. Zamkowa 6
(nieruchomość obejmująca część działki nr ewid. 374/15 oraz działkę 374/3)

INWESTOR:

Powiat Kłobucki
ul. Rynek im. Jana Pawła II 13
42-100 Kłobuck

TYTUŁ RYSUNKU:

elewacje — kolorystyka

| | | |
|---|--|----------|
| PROJEKTANT: mgr inż. arch. Krzysztof Nalewajka | NR UPRAWNIENI: AG.11.4/AZ/7131/132/02 | PODPIS: |
| SPRAWDZAJĄCY: mgr inż. arch. Małgorzata Gołębek | NR UPRAWNIENI: UAN-VIII-7342/154/92 | PODPIS: |
| OPRACOWAŁ: mgr inż. arch. Krzysztof Nalewajka | NR UPRAWNIENI: AG.11.4/AZ/7131/132/02 | PODPIS: |
| SKALA: 1:100 | BRANŻA: budowlana (architektura) | NR RYS.: |
| FAZA: projekt architektoniczno-budowlany | 7. | |
| DATA: listopad 2025 | | |